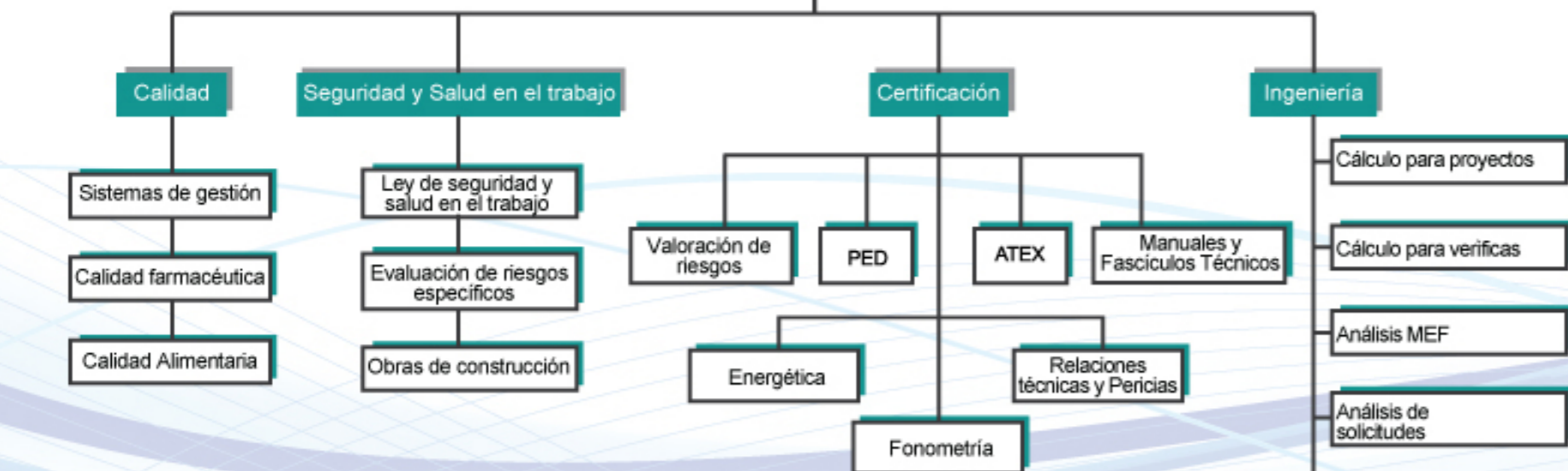
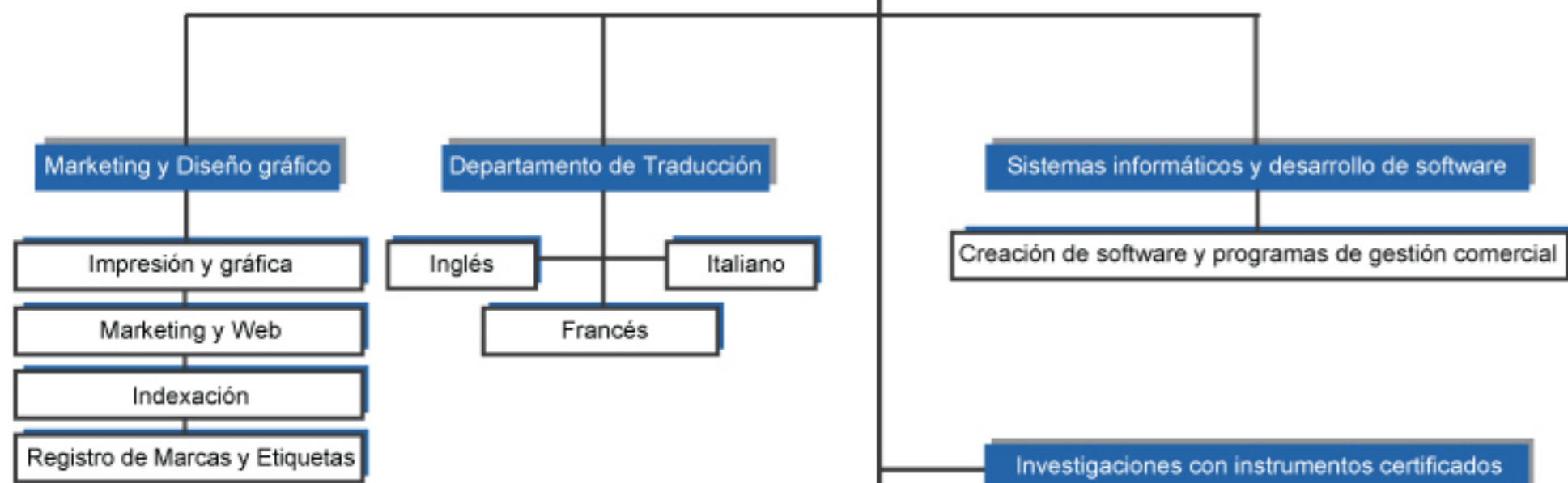


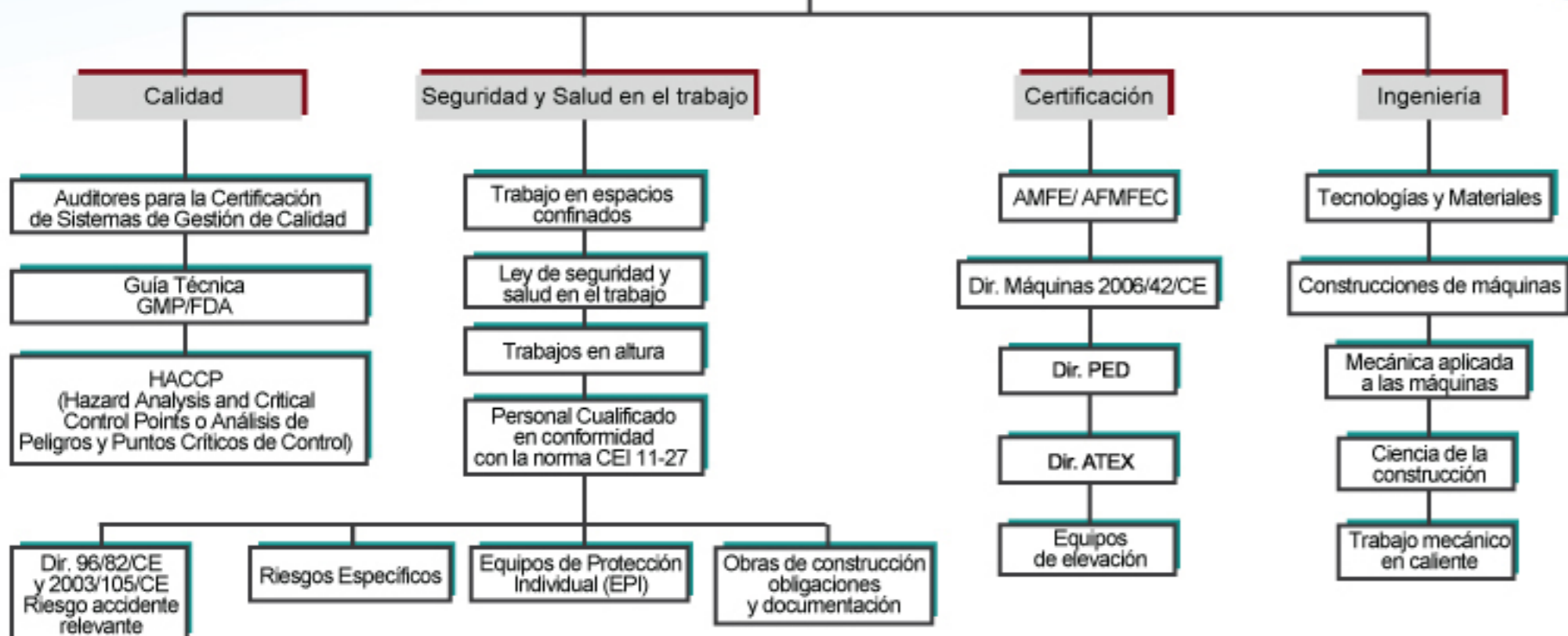


Ing. Osvaldo Irace



Ing. Osvaldo Irace

CURSOS



QSCe nace de la experiencia plurianual de jóvenes profesionales que se ocupan de consultoría empresarial en diferentes áreas laborativas. En virtud de la profesionalidad comprobada del equipo, de las relaciones con expertos altamente calificados y de la gran experiencia, QSCe es en grado de suministrar a sus clientes, servicios, consultoría y soporte empresarial de frente a las distintas exigencias.

QSCe es sigla de:

CALIDAD - El sector que se encarga de los sistemas de gestión, de la estandarización de los procedimientos, de la optimización de procesos productivos, de la garantía de calidad de los alimentos y calidad farmacéutica a través de ratificaciones de procesos, capacitaciones en sistemas, específicas y protocolos en conformidad con la Guía GMP/FDA (Dir.2003/94/CE, Dir. 91/412/CE EudraLex Vol.4.).

QSCe es capaz de seguir el procedimiento de certificación en la solución "llaves en mano", solución que prevee servicios de consultoría, formación para todas las figuras interesadas y la asistencia durante todo el procedimiento en el conseguimiento de la certificación y su mantenimiento.

SEGURIDAD - Entendida como salud laboral y seguridad en el trabajo. Los consultores de QSCe asisten a las empresas en el cumplimiento de las normas vigentes con respecto al tema de la salud y seguridad en el lugar de trabajo. Los servicios proporcionados garantizan a las empresas una asistencia de 360 grados. La QSCe es capaz de seguir las obras de construcción en sus diferentes fases: desde la redacción de la documentación específica hasta la dirección de los trabajos y CSS (Coordinación en materia de seguridad de las obras).

CERTIFICACIONES - QSCe es especializada en el asesoramiento integral de empresas para que puedan producir/ instalar/ comercializar sus propios productos de conformidad con las Directivas específicas aplicadas en el sector correspondiente. El sector se encarga de la consultoría, redacción y suministro de toda documentación requerida por la Normativa, evaluación de los riesgos de los equipos, instalaciones y líneas de producción, aplicación de las metodologías AMFE/ AFMFEC, certificaciones energéticas, certificaciones CE, Directiva de Equipos a Presión PED y ATEX, elaboración de esquemas eléctricos y neumáticos, comisionamiento. Gracias al utilizzo de instrumentos calibrados y altamente certificados, QSCe efectua evaluaciones de pericias y relaciones técnicas de sector.

INGENIERÍA - Las distintas competencias y los múltiples instrumentos operativos permiten a los consultores de QSCe de poder afrontar la mayoría de los temas de ingeniería.

La sección "Investigación y desarrollo" no solo permite a QSCe de estar al día de las normativas vigentes y también de poder afrontar nuevos argumentos, ofreciendo siempre nuevos servicios.

QSCe se compone de un equipo de expertos y profesionales y organiza cursos y talleres en los siguientes sectores:

- Calidad
- Seguridad
- Certificación
- Ingeniería

